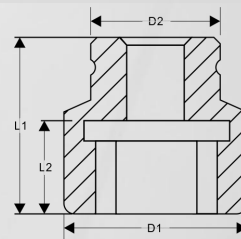


IOT 智能套筒TVC系列

高精度套筒式扭矩传感器使用专利技术将扭矩传感器和标准的套筒结合在一起，在一个螺栓拧紧过程中可以实时直接测量扭矩值。配合Wivor Industry的专业蓝牙APP软件和Windows平台扭矩统计软件使用，适合在线扭矩的验证和测量，精度 $\pm 1\%$ 。运行无线扭矩计量套筒用于低功耗蓝牙BLE的物联网终端软件。



- 可实现扭矩工具的无关性，针对工位进行在线测量
- 不需更改工况，更准确，可按普通套筒使用
- 液晶屏幕显示扭矩状态
- 内置可充电锂电池
- 可验证检测扭矩提高装配质量
- 回馈调教设定功能
- 支持实时记录扭矩曲线
- 可定制六角十二角等特殊套筒
- 不适合冲击扳手的扭矩测量
- 扭矩传感器测量精度为 $\pm 1\%$
- 可选WIFI模块，通过配合物联网连接上位机系统和MES管理系统*-W
- 支持Android, Windows平台
- 可记录十万组数据并下载到电脑上
- 可选蓝牙模块连接安卓软件APP*-B
- 支持USB读取日志
- 通过目标模式可以和BM系列、VM系列、EBM系列配合使用



料号	型号	套筒对边 (mm)	螺栓直径 (mm)	套筒方头	套筒重量 (KG)	扭矩范围 (NM)		尺寸L1 (mm)	尺寸D1 (mm)
355018	TS-33	33	M22	0.75"	1.4	200	2000	85	75
355020	TS-36	36	M24	1"	1.4	200	2000	85	75
355022	TS-41	41	M27	1"	1.4	200	2000	85	75
355024	TS-46	46	M30	1"	1.4	250	2500	85	75
355026	TS-50	50	M33	1"	2	400	4000	88	89
355028	TS-55	55	M36	1"	2	400	4000	88	89
355030	TS-60	60	M39	1.5"	2	500	5000	88	89
355032	TS-65	65	M42	1.5"	6.5	800	8000	136	118
355034	TS-70	70	M45	1.5"	6.5	1100	11000	136	118
355036	TS-80	80	M45	1.5"	6.5	1100	11000	136	118
355038	TS-90	90	M56	1.5"/2"	7.5	1600	16000	142	123
355040	TS-100	100	M60	1.5"/2"	7.5	1600	16000	142	123

注：*可定制更大或更小扭矩的套筒，可定制六角、内六角、星型等类型的套筒