

EBM **S**系列是采用新一代数字技术的交流伺服拧紧轴，EBM S是目前性价比最高的拧紧轴之一，各个型号提供1-8000NM范围的拧紧轴。

EBM-ACS系列是由伟沃工业开发的专用伺服驱动控制一体轴控制器单元，和EBM系列拧紧轴单元共同构成EBM拧紧系统。轴控制器内置拧紧参数，方便各种拧紧方案的实施。常规型号可以提供 $\pm 2\%$ 精度。

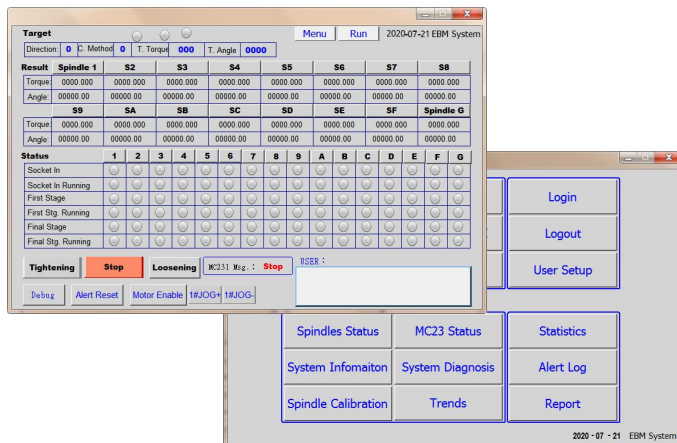
EBM-ACS控制器



- 控制接口：编码线口，动力线口，传感器连线口
- 通信接口：RS232/RS485/以太网等（选配）
- 电源接口：220V电源线
- 通信协议：支持MODBUS协议，PROFIBUS，CANopen协议（选配）
- I/O接口：可扩充16个（可加配）



HMI软件/可选WINDOWS HMI软件



EBM-S系列拧紧轴

- 可以选配日本电机或者欧美电机
- 支持1NM-8000NM，多种型号可选择
- 支持MODBUS，PROFIBUS，CANopen等多种通讯协议（选配）
- 数据保存/读取/打印/生成报表

